

Exercice 1:**Compléter** le tableau suivant

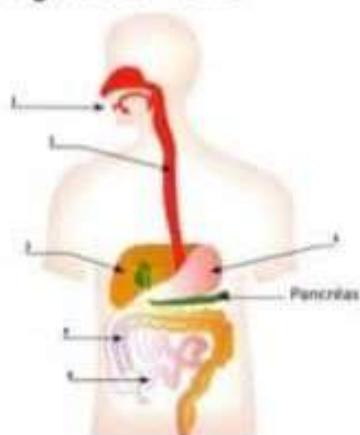
Aliment simple	Réactif spécifique	Résultat attendu
Amidon		
		Précipité rouge brique après chauffage
	Acide nitrique	
		Formation de précipité blanc

Exercice 2:**Définir** les notions suivantes:

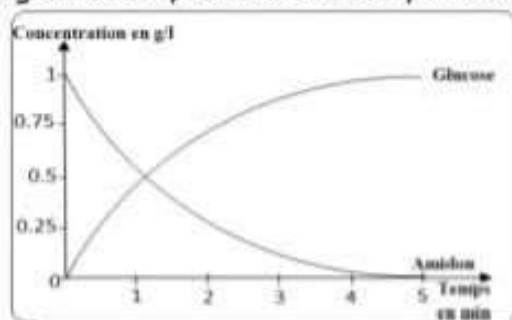
La digestion, Les nutriments, Enzymes digestives, Absorption intestinale.

Exercice 3:**Répondre** par vrai ou faux.

- La digestion des protéides commence dans l'estomac.
- L'appareil digestif comporte un tube digestif seulement.
- Les lipides et les glucides sont des aliments bâtisseurs.
- Les échanges gazeux respiratoires entre l'air et le sang chez l'Homme s'effectuent au niveau des poumons.
- Le rachitisme est dû à une carence en vitamine D qui fixe les sels minéraux sur l'os.

Exercice 4:**Compléter** la légende suivante**Exercice 5:**

Le graphique ci-dessous présente les résultats de la digestion en présence du suc pancréatique

**1-Donner** un titre au graphique.**2-Indiquer** la concentration de l'amidon et du glucose au début de l'expérience.**3-Décrire** l'évolution de la concentration de l'amidon et du glucose en fonction du temps.4-Sachant que l'amidon et le glucose sont des glucides (sucres), **expliquer** les résultats obtenus, **et conclure** le rôle du suc pancréatique.**5- Rappeler** de la structure de l'amidon et du glucose, puis montrer pourquoi la digestion est une simplification partielle.**Exercice 6:**

le document ci-dessous représente une partie du système digestif de l'homme.

**1-Nommer** les organes numérotés du document ci-contre.**2-Préciser** le type d'aliment qui se digère au niveau de l'organe n°2, puis donner la réaction chimique de cette digestion.

3-Au niveau de l'organe n°6 commence la digestion de quelques aliments en présence de la substance sécrétée par l'organe n°5 :

a) Indiquer le nom de ces aliments.**b) Dédire** les résultats de leur digestion.4. En fin de la digestion, on obtient les nutriments. **Indiquer le devenir des nutriments au niveau de l'organe N°6.****Exercice 7:**

Aliments	Avant la digestion	Bouche	Estomac	Intestin grêle
Amidon				
Protéides				
Vitamines				
Huile				
Fibres				

1-Déterminer le niveau où commence la transformation de l'amidon, les protéides et les lipides ?

2-Identifier les aliments qui n'ont subi aucune transformation ?

3-D'après le tableau, donner une définition de la simplification moléculaire ?