

Exercices – immunité naturelle

I. Mettre vrai ou faux et corrigé quand c'est nécessaire :

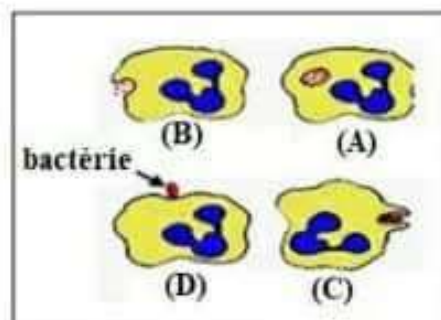
- 1) La peau est la seule barrière mécanique du corps
- 2) Le mucus est une barrière mécanique du corps

II. Remplir le vide du texte par ce qui convient :

ingestion - phagocytes - digestion - phagocytose - expulsion - fixation

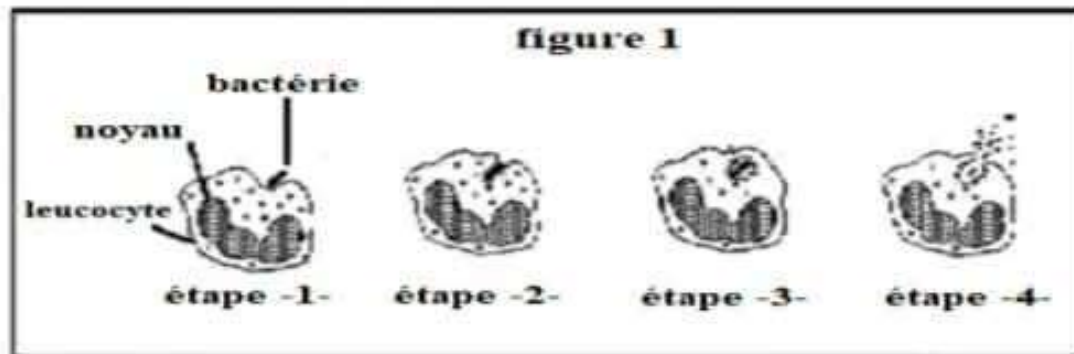
La est une réponse immunitaire non spécifique réalisée par des cellules nommées Cette réponse commence par la..... de l'antigène sur la membrane du phagocyte, puis l'..... de celui-ci dans un phagosome et sa par des enzymes ; elle se termine par l'..... des débris de l'antigènes à l'extérieur du phagocyte.

III. La figure ci-dessous représente les étapes d'une défense immunitaire :



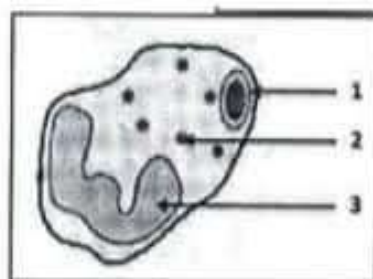
- 1) Donner le nom de cette défense immunitaire.
- 2) Nommer la cellule qui intervient dans cette défense immunitaire.
- 3) Que se passe-t-il pendant l'étape (A) ?
- 4) Mettre en ordre les étapes de la figure.

- IV. Lors d'une lésion de la peau, les microbes pénètrent dans le corps ; se produit alors une réaction inflammatoire locale qui contribue à l'apparition d'un phénomène dont les étapes sont représentées par la figure 1



- 1) Que représente la peau pour les microbes du milieu extérieur ?
- 2) Quels sont les symptômes de la réaction inflammatoire ?
- 3) Donner les noms correspondant à chacune des étapes de la figure 1.
- 4) Quel est le phénomène représenté par les étapes de la figure 1 ?
- 5) Nommer les leucocytes intervenants dans ce phénomène.
- 6) Pourquoi ce phénomène est-il non spécifique ?

- V. La figure suivante représente une étape de la phagocytose.



- 1) Nommer cette étape.
- 2) Donner les noms correspondant au numéro de la figure.
1
2
3