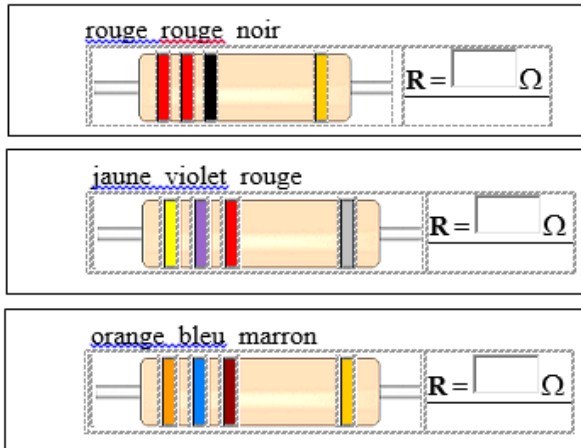


Exercice 1 : www.coursfacile.com

- 1- Par quelle lettre est représentée la tension électrique ?
Quelle est son unité ?
- 2- Quelle grandeur physique est symbolisée par la lettre I ?
Quelle est son unité ?
- 3- par quoi est caractérisé un conducteur ohmique ? En
quelle unité est exprimée la grandeur associée à ce
conducteur ohmique ?
- 4- Quelle est la relation liant les trois grandeurs précédentes ?

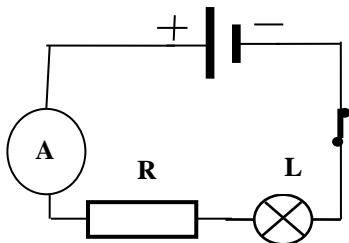
Exercice 2 :

Donner la valeur de résistance de chaque conducteur ohmique à partir des couleurs de ses anneaux.



Exercice 3 :

On considère le montage électrique suivant.



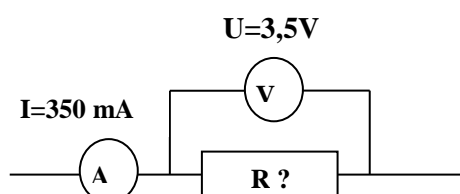
- 1- Quelle sera la valeur de l'intensité affichée sur
l'ampèremètre quand on ouvre l'interrupteur ?
- 2- La valeur indiquée par l'ampèremètre est $I = 0,22A$. Donc
lorsqu'on retire le conducteur ohmique, l'ampèremètre
affichera la valeur : 0,3A ou 0,22A ou 0,14A.
Entourer la bonne réponse.
- 3- Supposant qu'en présence de ce conducteur ohmique, la
Lampe a été grillée, dans ce cas il faut remplacer ce
conducteur ohmique par un autre :

- ☐ de résistance plus grande.
- ☐ de résistance plus petite.

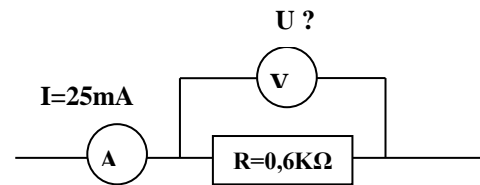
Cocher la bonne réponse.

Exercice 4 :

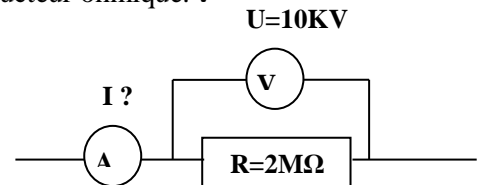
- 1- calculer la résistance du conducteur ohmique.



- 2- Calculer la tension aux bornes du conducteur ohmique.

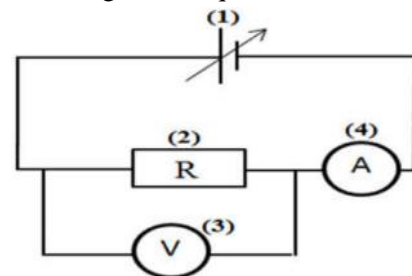


- 3- Calculer l'intensité du courant qui traverse le
conducteur ohmique. :

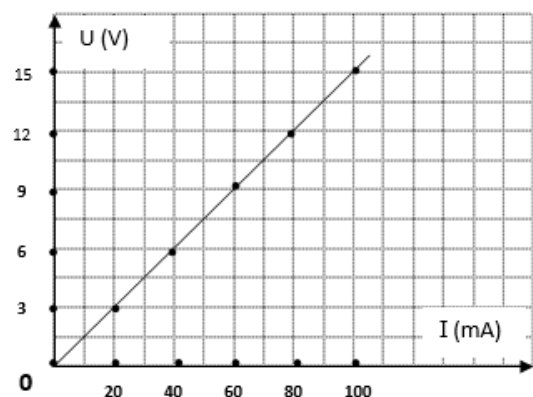


Exercice 5 :

On réalise le montage électrique suivant.



- 1- Nommer et indiquer le rôle des éléments (1), (2),
(3) et (4) de ce montage.
- 2- Préciser l'intérêt de ce montage ?
- 3- grâce à ce montage on a pu dresser la courbe suivante
qui représente l'évolution de la tension U aux bornes
du dipôle (2) en fonction de l'intensité I qui le parcourt.



- a- Qu'appelle-t-on cette courbe ?
- b- Calculer graphiquement la résistance du dipôle (2).
- c- En déduire l'intensité du courant qui le parcourt
lorsqu'on applique entre ses bornes une tension
de 75V.

Exercice 6 :

On donne la courbe
suivante qui représente la
caractéristique d'une lampe à
incandescence.
Montrer que la lampe n'est
pas un conducteur ohmique

