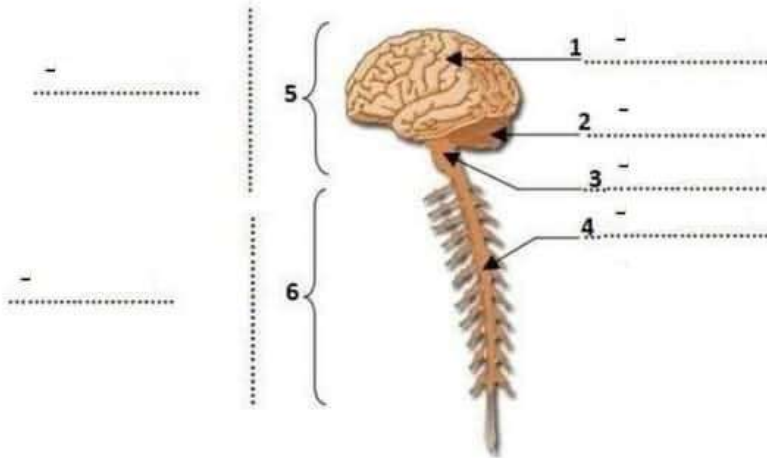


I. Le document suivant représente la structure du système nerveux :

- Donnez le nom correspondant à chaque numéro ?



II. Compléter chaque définition avec le terme scientifique qui lui convient :

Le système nerveux périphérique - Le système nerveux - Le système nerveux central

- 1- : regroupe l'ensemble des organes qui interviennent dans la réception d'un stimuli ainsi que dans la production, la transmission et le traitement de l'influx nerveux..
- 2- : est la partie du système nerveux qui comprend tous les nerfs du corps humain, à l'exception de ceux contenu dans le système nerveux central.
- 3- : est la partie du système nerveux qui comprend l'encéphale et la moelle épinière.

III. Complétez le tableau suivant :

Organes de sens	Excitations (stimulations)	Sensibilité consciente
L'œil	la lumière	
L'oreille		L'ouïe
	Les odeurs	L'odorat
La langue	Les saveurs (salé, sucré et amer...)	
La peau		Toucher (Sensibilité générale)

IV. Mettre une croix devant la bonne réponse pour chaque affirmation

1-Les organes du système nerveux sont :

- a) cerveau - moelle épinière – muscle :.....
- b) cerveau - moelle épinière - nerf :.....

2-Le nerf optique est le nerf qui relie :

- a) l'œil à la moelle épinière :.....
- b) l'œil au cerveau :.....

3-Un récepteur est :

- a. Un organe sensible à une stimulation externe :.....
- b. Un organe effectuant un mouvement:.....

4-L'encéphale est :

- a) le cerveau et le bulbe rachidien et les nerfs :.....
- b) le cerveau et le cervelet et le bulbe rachidien :

5-le système nerveux se compose de :

- a. cerveau et moelle épinière et les nerfs :
- b. l'encéphale et la moelle épinière et les nerfs :.....

6-Le centre nerveux central est constitué de :

- a) l'encéphale et la moelle épinière :
- b) l'encéphale et les nerfs :

V. Complétez le tableau ci-dessous d'après les figures à coté :

Aires	Fonction (Sensibilité)	Localisation (Lobe)
Visuelle		
Auditive		
Olfactive		
Gustative		
Tactile		

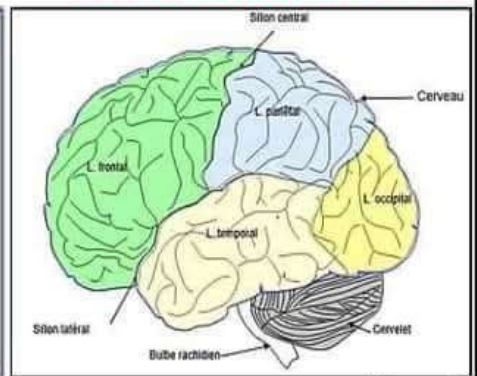
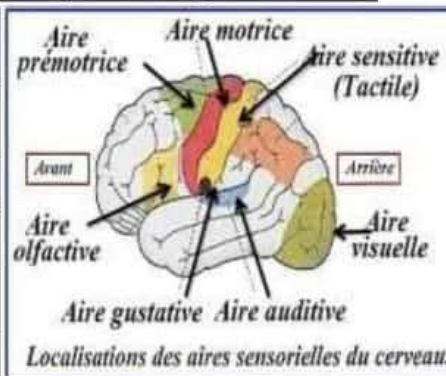


Figure 1

Figure 2

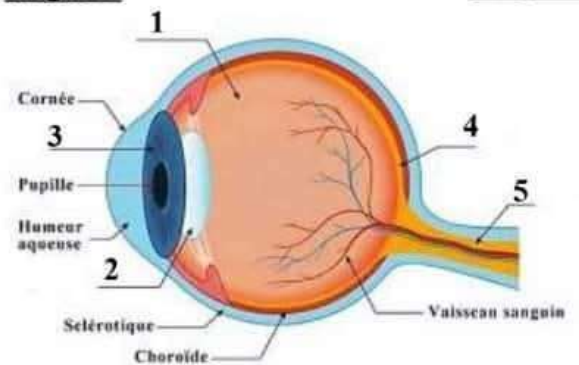
VI. le document suivant représente le schéma de l'œil

a. Légender le schéma (élément 1, 2, 3, 4 et 5) :

(Rétine - Humeur vitrée - Nerf optique - Iris - Cristallin)

1/ 2/ 3/ 4/ 5/

b. Préciser les éléments de l'œil que la lumière traverse avant d'atteindre l'élément (4) :



c. Quel est le rôle de l'élément (5) :

VII. Écrivez la lettre appropriée dans la case appropriée parmi les suggestions suivantes :

A - écrire un message sur le téléphone portable / B - voir le feu vert

C - Retirez rapidement la main des flammes de feu / D - Appuyez sur les freins de la voiture pour arrêter

Sensibilité consciente	Motricité volontaire	Motricité involontaire

VIII. Complétez le tableau suivant

A. Motricité volontaire / Sensibilité consciente

B. Le nerf optique / le nerf moteur

C. Aire visuelle / aire motrice

Les actions	A. type d'activité nerveuse	B. le nerf nerveux	C. Centre nerveux
Tendre la main			
Vision de l'orange			

IX. Entre les éléments du document suivant existe une relation fonctionnelle qui a permis à une personne de reconnaître la température de l'eau.

a) De quelle activité cérébrale s'agit-il ?

b) Donner le nom de chaque numéro dans le schéma

(1):

(2):

(3):

c) Indiquer sur le schéma le sens de l'influx nerveux.

