

Série d'exercices (la sensibilité consciente)

Exercice 1 :

Ces phrases indiquent des événements qui ont lieu lorsque on entend la sonnerie du téléphone.
Classez ces événements dans un ordre logique:

- Conduction de l'influx nerveu.
 - Naissance de l'influx nerveux au niveau de l'oreille.
 - Stimulation du récepteur.
 - Analyse de l'influx nerveux par l'aire auditive.
-

Exercice 2 :

Définir les expressions suivantes :

La sensibilité consciente :

Le système nerveux :

Organe récepteur sensitif :

L'influx nerveux sensitf :

Centre nerveux sensitif :

Aire de sensibilité générale :

Exercice 3 :

Donner un nom au groupes de mots Groupe 1 et Groupe 2 dans le tableau , et relier chaque mot du groupe 1 avec son mot approprié du groupe 2 :

Groupe 1 :	Groupe 2 :
- La peau	- L'ouïe
- L'oeil	- Le toucher
- L'oreille	- Le goût
- La langue	- L'odorat
- Le nez	- La vision

Exercice 4 :

Le document ci-dessous représente un schéma de l'œil humain :

1) Légender le schéma :

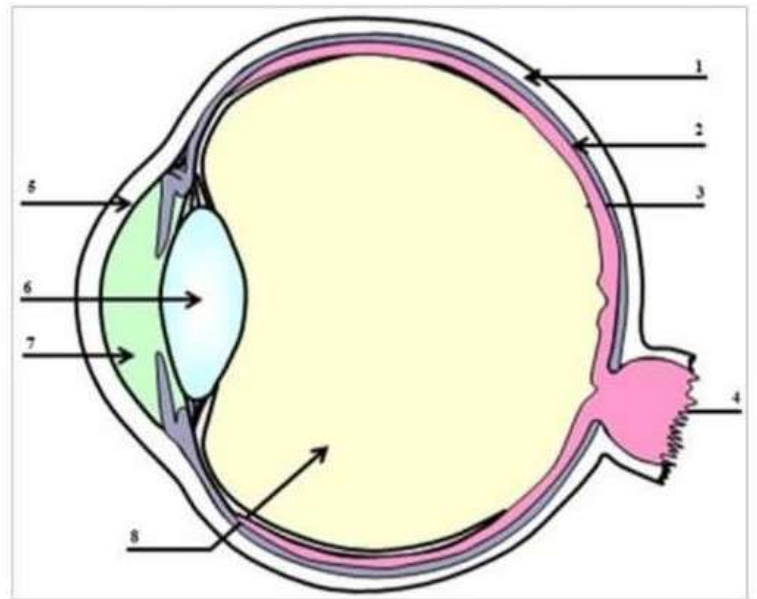
- 1- 2-
3- 4-
5- 6-
7- 8-

2) Préciser les éléments de l'œil que la lumière traverse avant d'atteindre la rétine :

.....
.....
.....

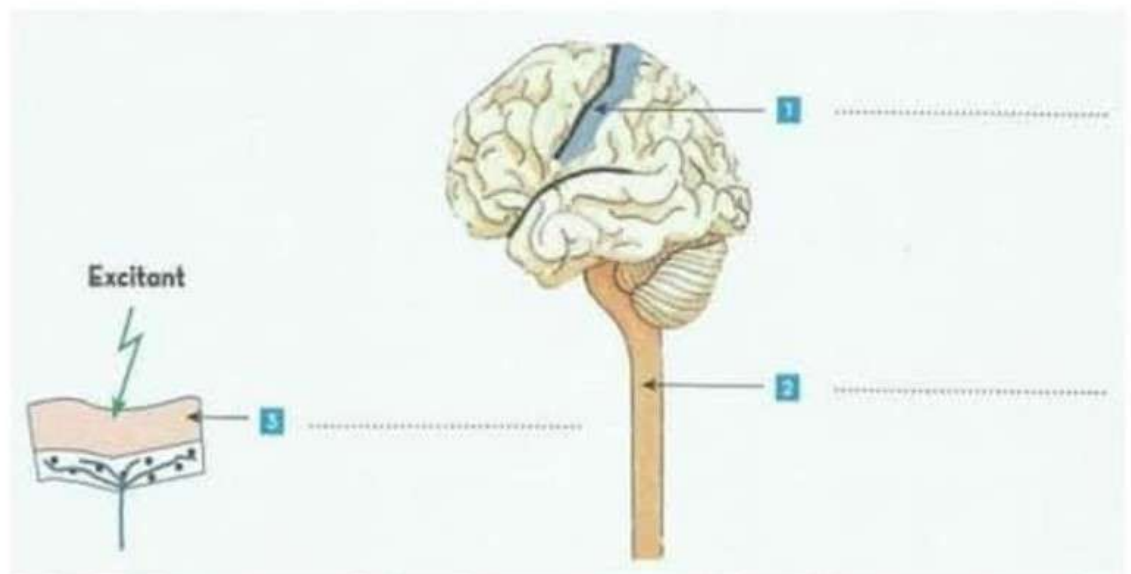
3) Quel est le rôle de l'élément 4 :

.....
.....
.....



Exercice 5 :

Entre les éléments du document suivant existe une relation fonctionnelle qui a permis à une personne de reconnaître la température de l'eau.



1. De quelle activité cérébrale s'agit-il ?

.....

2. Donnez le nom de chaque numéro dans le schéma :

1=

2=

3=

3. Indiquer sur le schéma le sens de l'influx nerveux.

Exercice 6 :

Mettez une croix (x) devant chaque proposition correcte :

1) Un récepteur est :

- ☐- Un organe sensible à une stimulation externe
- ☐- Un orgne effectuant un mouvement
- ☐- Un organe qui décide une réponse

2) les centres nerveux constitués par :

- ☐- Le cerveau et la moelle épinière
- ☐- Le cerveau et les nerfs
- ☐- Les nerfs et la moelle épinière
- ☐- Le cerveau, les nerfs et la moelle épinière

3) Un hémisphère cérébral est :

- ☐- Une partie supérieure du cerveau
- ☐- La partie inférieure du cerveau
- ☐- Un côté droit ou gauche de cerveau

4) Un organe sensoriel est :

- ☐- un neurone
- ☐- une aire cérébrale
- ☐- un récepteur de stimulation

5) La perception prend naissance :

- ☐- dans le cerveau
- ☐- dans la peau
- ☐- dans l'oeil

Exercice 7 :

Répond par vrai ou faux et corrige les affirmatives inexactes :

- On appelle l'encéphale :le cerveau, le cervelet et la bulbe rachidien :
.....
- Les organes de sens sont des organes effecteurs :
.....
- Le message nerveux sensitif suit un trajet centrifuge :
.....
- L'influx nerveux sensitif naît au niveau des aires sensitives :
.....
- Le récepteur sensitif répond à plusieurs stimulus :
.....
- Le cerveau est formé de deux hémisphères cérébraux :
.....
- Le cortex cérébral signifie la partie blanche du cervelet :
.....
- L'oeil est un organe récepteur de la sensibilité du toucher :
.....
- Le nerf optique est un organe récepteur de sensibilité visuelle :
.....
- Le nerf olfactif transmet l'influx nerveux à l'aire auditive :
.....
- Les aires sensitives de l'hémisphère droit commandent la sensation des organes de sens du coté droit :
.....
- Les récepteurs sensoriels traduisent les excitants en messages nerveux :
.....
- Le nerf conduit l'influx nerveux :
.....
- L'influx nerveux naît au niveau du cerveau lors de la sensibilité consciente :
.....
- La vue est un organe de sens :
.....
- Des récepteurs sensoriels se trouvent dans la peau :
.....

Exercice 8 :

Sur trois lots de lapins on réalise les expériences suivantes :

Lots de lapins	Expériences	résultats
1 lot	On fait l'ablation de l'oeil droit	Les lapins regardent avec l'œil gauche seulement
2 lot	On détruit toutes les aires visuelles	Les lapins perdent la vue même si les yeux sont sains
3 lot	On coupe le nerf optique de l'oeil droit	Les lapins perdent la vue de l'oeil droit

1. A partir des résultats des expériences 1 et 3 démontrer si l'oeil et le nerf optique ont le même rôle ?

.....

.....

.....

.....

2. D'après le résultat de l'expérience 2 quel est le rôle de l'aire optique ?

.....

.....

.....

3. Ecrire dans chaque cadran ci-dessous l'organe qui entre en jeu dans la vision et indiquer avec les flèches rouges le sens de l'influx nerveux visuel.



Exercice 9 :

Reliez par une flèche :

Sensation auditive	● l'odorat
Sensation visuelle	● le gout
Sensation olfactive	● la vue
Sensation gustative	● le toucher
Sensation tactile	● l'ouïe

Exercice 10 :

Questions à réponse courte :

- a. Quel est le rôle des fibres nerveuses ?
- b. Quel est l'organe sensoriel du goût ?
- c. Où se trouve l'aire visuelle ?
- d. Comment s'appelle l'organe qui conduit l'influx nerveux dans le cas de l'audition ?
.....

Exercice 11 :

Faites une phrase en utilisant les mots suivants :

Phrase a : la vue - organe - l'oeil.

.....

Phrase b : l'aire - oreille - auditive - les messages.

.....

Phrase c : influx nerveux - langue - cerveau - se dirige.

.....

Phrase d : fibres nerveuses - nerf.

.....

Exercice 12 :

Mettez une (x) dans la case qui convient :

Phrases	Sensation auditive	Sensation visuelle	Sensation olfactive	Sensation gustative	Sensation tactile
Hier, nous avons admirer le coucher de soleil.					
Il écoutait la musique dans sa chambre.					
J'aime les gâteaux sucrés.					
Mon frère adore l'odeur du café.					
C'est une jolie robe rouge.					
Mon père nous a acheté une délicieuse glace à la vanille.					
La maman caresse son bébé.					