

Exercice (1):

Ces phrases indiquent des événements qui ont lieu lorsqu'on entend la sonnerie du téléphone.

Classer ces événements dans un ordre logique :

- a-Conduction de l'influx nerveux.
- b-Naissance de l'influx nerveux au niveau de l'oreille.
- c-Stimulation du récepteur.
- d-Analyse de l'influx nerveux par l'aire auditive.

Exercice (2):

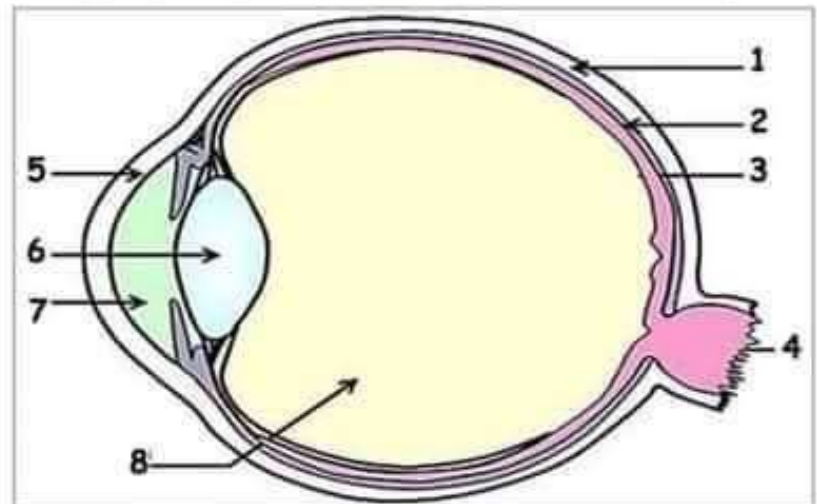
Donner un nom aux groupes de mots 1 et 2 dans le tableau, et **relier** chaque mot du groupe 1 avec son mot approprié du groupe 2 :

Groupe 1:	Groupe 2:
- La peau	- L'ouïe (l'audition)
- L'œil	- Le toucher
- L'oreille	- Le goût
- La langue	- L'odorat (l'olfaction)
- Le nez	- La vision

Exercice (3):

1)-**Légender** le schéma :

2)-**Préciser** les éléments de l'œil que la lumière traverse avant d'atteindre la rétine :



3)-Quel est le **rôle** de l'élément 4 :

Exercice (4):

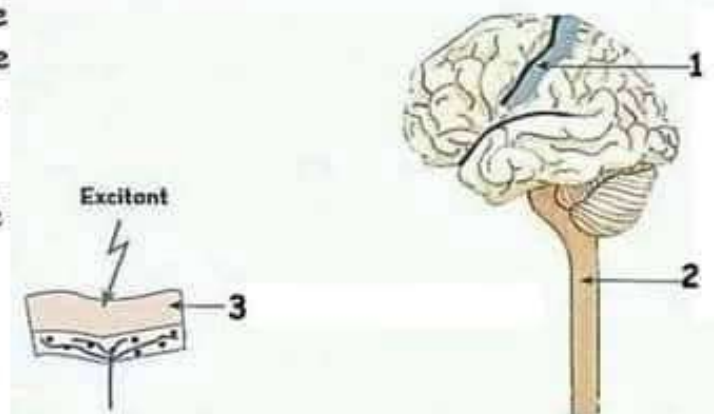
Entre les éléments du document suivant existe une relation fonctionnelle qui a permis à une personne de reconnaître la **température** de l'eau.

1)-De quelle **activité cérébrale** s'agit-il:

2)-**Donner** le nom de chaque numéro dans le schéma

- (1):
- (2):
- (3):

3)-**Indiquer** sur le schéma le sens de l'influx nerveux.



Exercice (5):

Mettre une croix (x) devant chaque proposition correcte :

<p>1)-Un récepteur est :</p> <ul style="list-style-type: none"> a- Un organe sensible à une stimulation externe b- Un organe effectuant un mouvement c- Un organe qui décide une réponse 	<p>2)-les centres nerveux constitués par:</p> <ul style="list-style-type: none"> a- L'encéphale et la moelle épinière b- Le cerveau et les nerfs c- Les nerfs et la moelle épinière d- Le cerveau, les nerfs et la moelle épinière 	<p>3)-Un hémisphère cérébral est:</p> <ul style="list-style-type: none"> a- Une partie supérieure du cerveau b- La partie inférieure du cerveau c- Un côté droit ou gauche de cerveau
--	---	---