

# الفرض المحروس (1) الدورة الثانية

المستوى: الثانية ثانوي إعدادي - مسلك دولي  
مادة علوم الحياة والأرض - مدة الإنجاز: ساعة واحدة

ROYAUME DU MAROC



Ministère de l'éducation nationale, du supérieur et sport  
Académie régionale d'éducation et formation Souss-Massa  
Direction provinciale d'..... T. MELLOUL  
1 LI

20/

النقطة  
النهائية

القسم:  
الرقم الترتيبي:

الاسم الشخصي والعائلي:

## Consignes

-Le contrôle est composé de deux (2) parties: partie (1) restitution des connaissances notée sur 8 points, partie (2) raisonnement scientifique notée sur 12 points.

-Eviter les ratures et l'utilisation du blanco, une note est consacrée à la propreté de la copie et la clarté des réponses.

[www.coursfacile.com](http://www.coursfacile.com)

PAGE  
1/2

## Partie I: Restitution des connaissances (8pts)

### 1)-Répondre par «Vrai» ou «Faux» (2pts)

a)-Le mâle possède des testicules qui produisent des ovules.	_____
b)-Les failles sont des déformations tectoniques souples.	_____
c)-La reproduction sexuée comporte toujours une fécondation.	_____
d)-La collision de Inde et l'Asie a donnée la chaîne de l'Himalaya.	_____
e)-Chez l'oursin la fécondation est externe.	_____

### 2)-Relier par une flèche (2pts)

a-Pli.	•	•	1. Union de gamètes mâle et femelle à l'extérieur des voies génitales femelle (dans l'eau).
b-Parade nuptiale.	•	•	2. Comportement sexuel qui permet le rapprochement et la reproduction chez les animaux.
c-Fécondation externe.	•	•	3. L'organe reproducteur mâle.
d-Testicules.	•	•	4. Déformation tectonique caractérisée par une courbure des couches rocheuses.

### 3)-Compléter la légende du document (1) ci-contre, en utilisant les mots suivants: (2,5pts)

Rejet vertical - Miroir de la faille - rejet horizontal - bloc abaissé - bloc soulevé.

1: .....

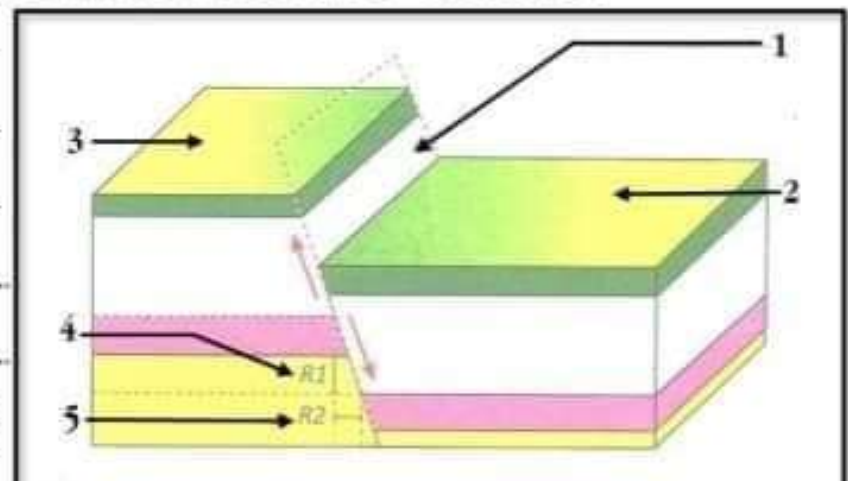
2: .....

3: .....

4: .....

5: .....

4)-Déterminer le type de la faille présentée par le document 1 puis justifier: (1,5pts)



## Partie II: Raisonnement scientifique et communication écrite et graphique (12pts)

### Exercice -1- (8pts)

Pour mise en évidence le rôle du mâle et de la femelle dans la reproduction sexuée chez les animaux on réalise les expériences suivantes (Expériences de Spallanzani 1768).

Expérience	Résultats	Conclusions
 Grenouille femelle seule dans un milieu aquatique.	Aucune ponte d'ovules par la grenouille femelle	..... ..... ..... ..... .....
 Accouplement d'une femelle et un mâle.	 Ponte des ovules par la femelle.	..... ..... ..... ..... .....

1)-Compléter le tableau (tirer les conclusions) (2pts)

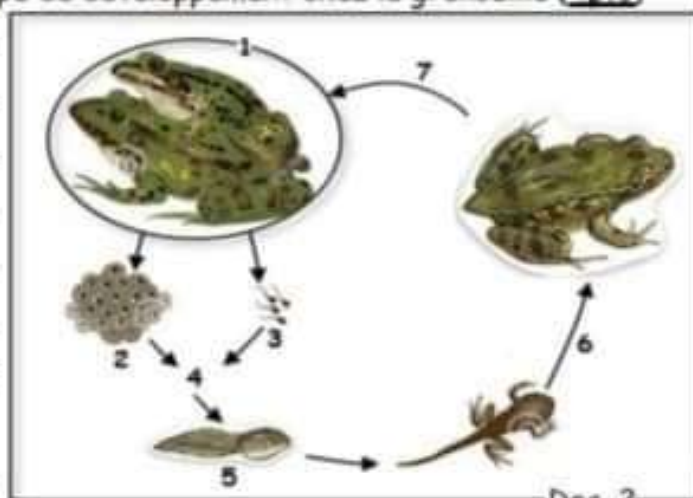
2)-Déduire le rôle du mâle et de la femelle dans la reproduction sexuée (1pts) [www.coursfacile.com](http://www.coursfacile.com)

3)-Déterminer le type de fécondation chez la grenouille (1pts)

4)-Compléter le schéma (Doc. 2) puis décrire le type de développement chez la grenouille (4pts)

- 1: .....  
 2: .....  
 3: .....  
 4: .....  
 5: .....  
 6: .....  
 7: .....

Le type de développement chez la grenouille.



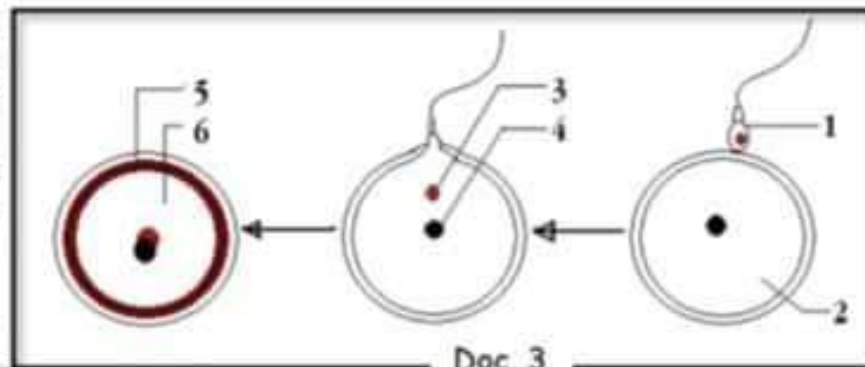
Doc. 2

### Exercice -2- (3pts)

Pendant l'accouplement, le mâle libère les gamètes à l'intérieur des voies génitales de la femelle, ces gamètes se déplacent grâce à un flagelle. Après la rencontre des deux gamètes et la fusion des deux noyaux une membrane de fécondation se forme.

1)-Compléter la légende du -doc. 3-

- 1: .....  
 2: .....  
 3: .....  
 4: .....  
 5: .....  
 6: .....



Doc. 3

2)-Préciser en justifiant votre réponse ou se fait la fécondation chez cette animal (1pts)

3)-Déterminer le rôle de la membrane de fécondation (1pts)