

فرض منزلي (1) – الدورة الثانية

المستوى: الثانية ثانوي إعدادي – مسلك دولي

المادة علوم الحياة والأرض –

ROYAUME DU MAROC



Ministère de l'éducation nationale, du préscolaire et sport
Académie régionale d'éducation et formation Souss-Massa

Nom et prénom

Classe:

N° d'ordre:

Note

finale

/20

Consignes

-Le contrôle est composé de deux (2) parties: partie (1) restitution des connaissances notée sur 8 points, partie (2) raisonnement scientifique notée sur 12 points.

-Eviter les ratures et l'utilisation du blanco, une note est consacrée à la propreté de la copie et la clarté des réponses.

PAGE
1/2

Partie I: Restitution des connaissances www.coursfacile.com

1)-Répondre par «Vrai» ou «Faux»

a-La reproduction sexuée comporte toujours un accouplement
b-Le mâle possède des testicules qui produisent des ovules
c-Le pistil constitue l'appareil reproducteur femelle chez les végétaux à fleurs
d-Les étamines constituent l'appareil reproducteur mâle chez les végétaux à fleurs
e-Le prothalle porte les organes reproducteurs chez la plante à fleur.

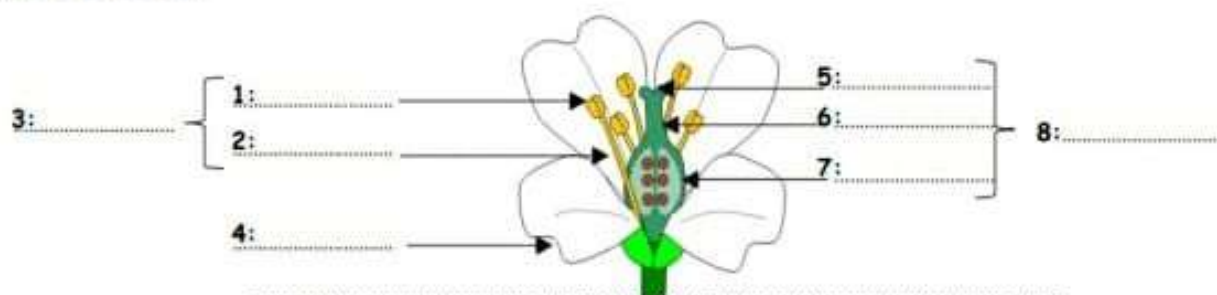
2)-Relier par une flèche les éléments du groupe (1) avec ceux du groupe (2)

Groupe (1)	Groupe (2)
a-Ovipare	1. Comportement sexuel qui permet le rapprochement et la reproduction chez les animaux.
b-Parade nuptiale	2. L'organe reproducteur femelle.
c-Fécondation interne	3. Union de gamètes mâle et femelle à l'intérieur des voies génitales femelle.
d-Ovaire	4. Les animaux dont les femelles pondent des œufs.

3)-Compléter le texte avec les mots suivants : la fécondation, pollinisation, bisexuée, sporanges

- a-La face inférieure des feuilles de polypode caractérisé par l'existence des.....
- b-Le transport des grains de pollen depuis les étamines vers le pistil s'appelle.....
- c-La plupart des fleurs sont..... elles contiennent des organes reproducteurs mâle et femelle.
- d-.....est l'union d'un gamète male avec un gamète femelle pour donner un œuf.

4)-Compléter le schéma en utilisant les mots suivant: pétale-étamine-filet-anthère-stigmate-ovaire-pistil-style.



Titre

Partie II: Raisonnement scientifique et communication écrite et graphique**Exercice 1:**www.coursfacile.com

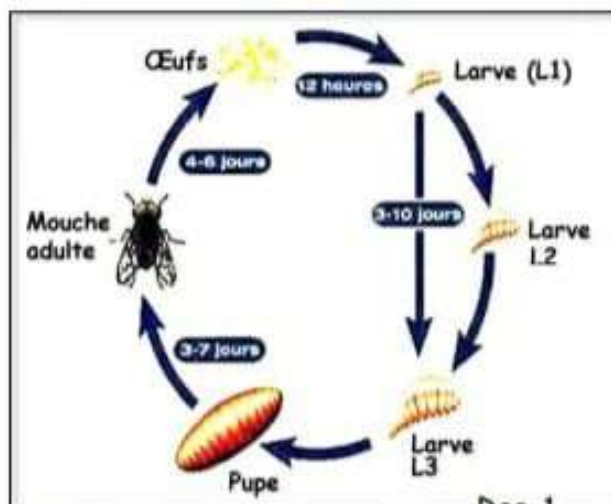
La femelle de La mouche est réceptive pour l'accouplement. Le mâle monte sur le dos et lui injecte du sperme dans son appareil génital. Après la fécondation la femelle pondre entre 400 et 600 œufs, L'œuf éclos après 2 jours et donne une larve ensuite celle-ci se transforme en pupa qui va donner par la suite une mouche adulte. En utilisant les documents ci-contre (Doc. 1) répondre aux questions suivantes :

1)-**Justifier** que la mouche a une reproduction sexuée.

2)-**Déterminer** le type de la fécondation de la mouche (justifier).

3)-**Indiquer** ce que deviennent les œufs de la mouche déposés dans la terre.

4)-**Déterminer** le mode de développement de la mouche (justifier).

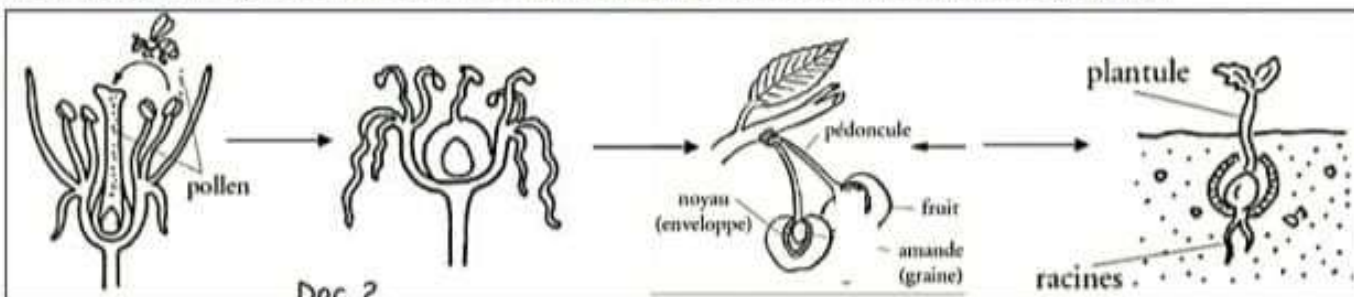


Doc. 1

5)-**Reconstituer** le cycle de vie de la mouche à partir des éléments de document proposé.

Exercice 2:

Pour étudier la reproduction chez le cerisier, on propose les données suivantes (Doc. 2) :



Doc. 2

1)-**Déterminer** le mode de reproduction chez le cerisier et **justifier votre réponse**

2)-**Préciser** le sexe de la fleur et **justifier votre réponse**

3)-**Montrer** le type de la pollinisation, puis **décrire** l'agent qui intervient