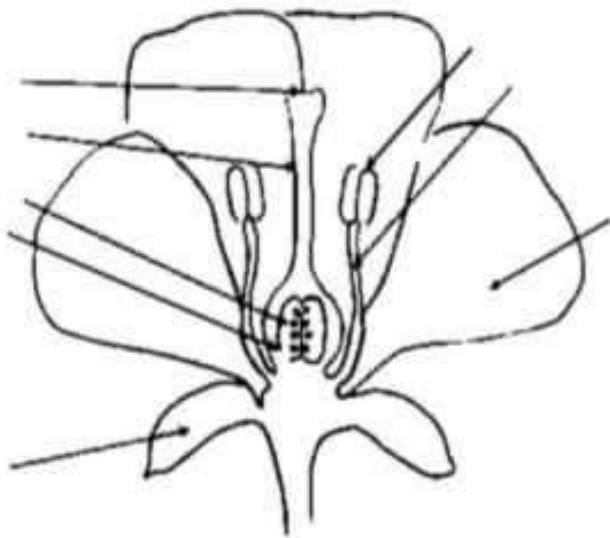


# Devoir a domicile

**Légender le schéma de la fleur en utilisant les termes suivants :** ovules – sépale – pétale – stigmate – anthère – style – ovaire – filet.



**Déterminer :**

**Les types de fleurs :** .....

**Les types de pollinisation :** .....

**Les phases de cycle ovarien :** .....

**Les phases de grossesse :** .....

**Le nom des hormones secrétée par :**

L'ovaire : .....

Les testicules : .....

**Le lieu précise de production des :**

Ovules : .....

Spermatozoïdes : .....

## Exercice 1 :

Le document ci-contre représente une fleur de cerisier.

[www.coursfacile.com](http://www.coursfacile.com)



**1- Déterminer le type de fleur de cerisier (unisexuée / bisexuée), en justifiant votre réponse.**

Un spécialiste agronome a réalisé l'expérience suivant :

« Avec un pinceau, on frotte une fleur du cerisier (A), puis on passe le pinceau sur une des fleurs de cerisier (B) »

Les résultats sont « Les fleurs du cerisier (B) se transforme en fruits ».

**2- Dédurre le type de pollinisation chez les cerisiers, en justifiant votre réponse.**

**3- Complète le tableau suivant par les mots qui convient.**

Après la fécondation chez les cerisiers	Les ovules se transforment en .....
	L'ovaire se transforme en .....