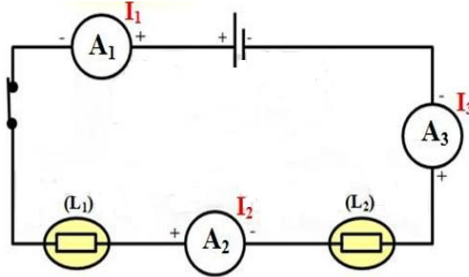


Lois du courant électrique

I- L'intensité du courant électrique dans un montage en série : www.coursfacile.com

Expérience : On réalise le circuit suivant :



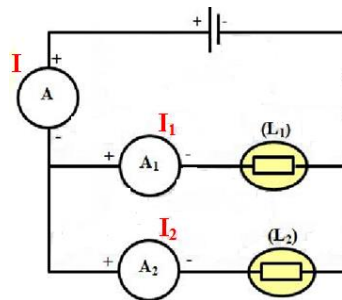
Observation : Les trois ampèremètres indiquent la même intensité ($I_1 = I_2 = I_3$).

Conclusion : Dans un circuit en série, l'intensité du courant électrique a la même valeur en tout point. (C'est la loi d'**unicité** de l'intensité du courant électrique).

Exercice d'application 1 :

II- L'intensité du courant électrique dans un montage en parallèle :

Expérience : On réalise le circuit suivant :



Observation et Conclusion:

Expérimentalement, on trouve que : $I = I_1 + I_2$

C'est-à-dire que l'intensité du courant dans la branche principale est égale à la somme des intensités des courants dans les branches en dérivation. **C'est la loi des nœuds.**

Loi des nœuds

- La somme des intensités des courants qui arrivent à un nœud est égale à la somme des intensités des courants qui en sortent.

- Un nœud est le point d'**intersection** d'au moins **trois** fils conducteurs.

Exemple : On a : $I_1 + I_2 = I_3 + I_4 + I_5$

Exercice d'application 2 :

